



**Jornada
técnica.
Jóvenes y
exclusión
residencial**

**Norte Joven.
Puente al
futuro**

Nuestra misión, visión y valores

Misión

Promover el **desarrollo personal** y la **integración sociolaboral** de personas, preferentemente **jóvenes**, en situación de vulnerabilidad a través de su **formación**, del acceso al **empleo** y de la **sensibilización** de la sociedad.

Visión

Lograr la **igualdad real de oportunidades** en el acceso a los derechos y recursos de la sociedad y en el ejercicio de deberes cívicos, ofreciendo otras **alternativas de formación** para el desarrollo integral de personas que sufren la exclusión social.

Valores

Todas las intervenciones de la organización se sustentan en los valores:

- Paz
- Justicia
- Esfuerzo personal
- Igualdad
- Generosidad
- Libertad
- Responsabilidad
- Solidaridad

Nuestras actuaciones se enmarcan en los siguientes objetivos:



1>

FORMACIÓN PARA COMPLETAR LA ESCOLARIZACIÓN BÁSICA Y MEJORAR LA EMPLEABILIDAD



2>

APOYO A LA INTEGRACIÓN LABORAL



3>

APOYO A LA INTEGRACIÓN DE PERSONAS MIGRANTES. PROYECTO SER



4>

ATENCIÓN A MENORES. PROGRAMA I+I



5>

SENSIBILIZACIÓN DE LA SOCIEDAD

El proyecto socioeducativo: Itinerarios personalizados



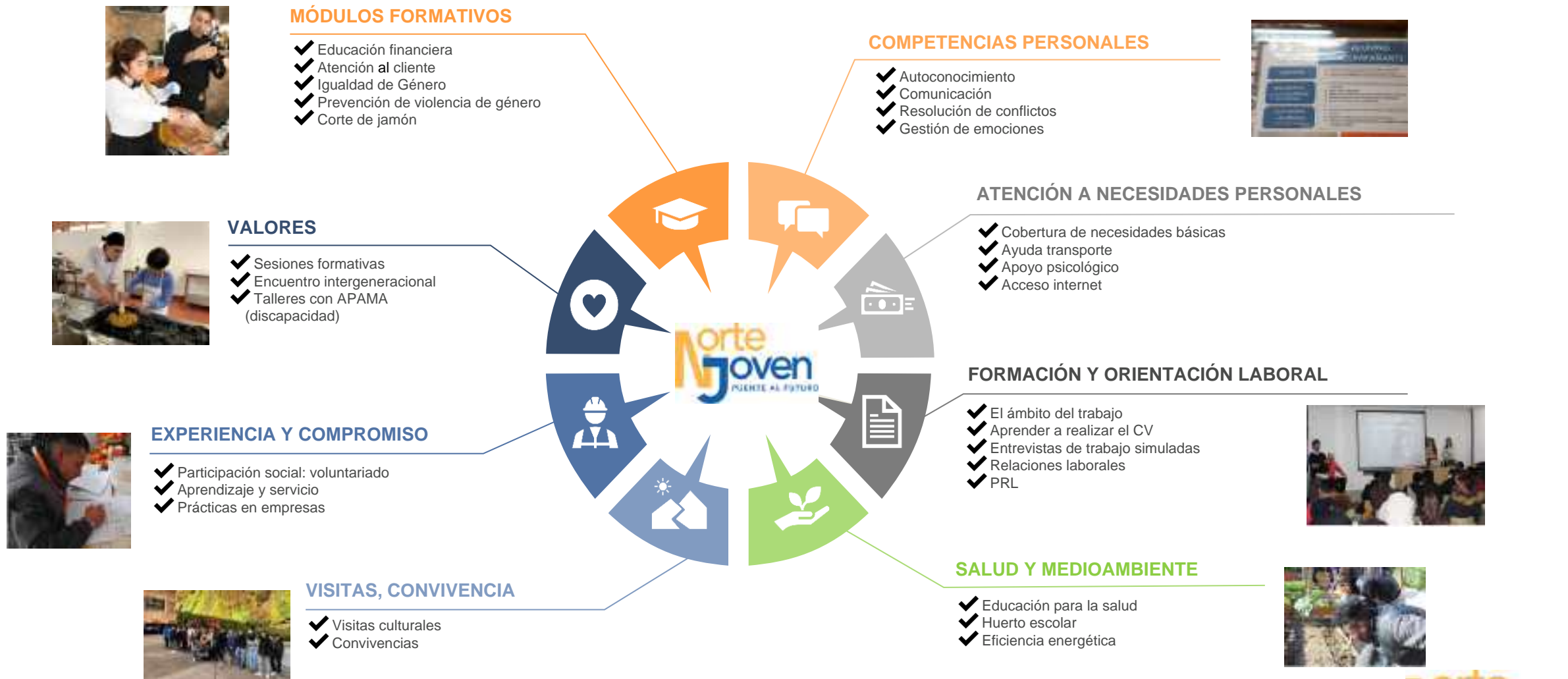
302 Jóvenes y adultos en formación en 2020



FASES DEL ITINERARIO PERSONALIZADO



Actividades de desarrollo personal y social



Metodología e innovación



El alumno protagonista del aprendizaje

Aprendizaje servicio

Restaurante escuela

Educación ambiental

Sostenibilidad

Igualdad



CATERING SOCIOEDUCATIVO



5.821

menús solidarios entregados en catering sociales

+160

Personas en situación de vulnerabilidad atendidas

EFICIENCIA ENERGÉTICA



51

alumnos participan en la gestión y realización de auditorías y reparaciones en viviendas

12

viviendas mejoran su eficiencia energética, beneficiando a 41 personas

10

alumnos y alumnas realizan acciones de sensibilización en el barrio, beneficiando a 40 personas

+80
jóvenes de hostelería y servicios comerciales participan

+360
personas sensibilizadas

Iniciativa solidaria de comidas "take away"

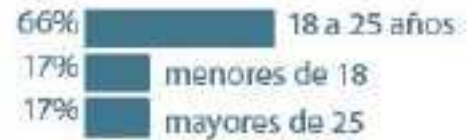
Proyecto SER



48

Jóvenes y
adultos
reciben
formación

- ✓ Clases de castellano
- ✓ Informática
- ✓ Formación Bricohogar
- ✓ Apoyo necesidades básicas
- ✓ Actividades socio-culturales
- ✓ Salud

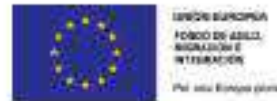


71% Hombres

29% Mujeres



Trabajamos en red con para complementar nuestro trabajo y pertenecemos a redes de organizaciones



incorpora

Red Joven y Empleo

empleo

UNIDOS por el EMPLEO de las más cualificadas



Impacto social en cifras 2020

965
personas beneficiarias de alguna actividad en Norte Joven

127
contratos de trabajo firmados

44
menores atendidos y 38 familias en el Programa I+I

97
titulados en Educación Secundaria Obligatoria

105
personas insertadas laboralmente

48
participantes en el proyecto SER

512
personas atendidas en programas de formación y apoyo al empleo

225
ofertas de Empleo gestionadas

30
aprendices en Formación Dual

139
participantes en Aula de Empleo

12
familias mejoran el ahorro energético en sus viviendas y 40 personas sensibilizadas

66
"alumni" atendidos en el programa de apoyo

5.821
menús solidarios entregados en catering sociales

360
personas sensibilizadas en el restaurante escuela

216
voluntarios en Norte Joven y 90 voluntarios corporativos

Financiadores Públicos



Financiadores Privados



Otros Colaboradores



Financiadores
2020



Dónde estamos

CENTRO FUENCARRAL



85 plazas en Itinerario

- Carpintería
- Cocina
- Electricidad
- Fontanería

80 plazas en FP Básica

- Servicios comerciales
- Cocina y Restauración

15 plazas en Proyecto SER

SEDE (Fuencarral)

- Dirección
- Administración y Gestión Asociativa
- Proyectos y Calidad
- Inserción Laboral
- Desarrollo e innovación
- Comunicación
- Voluntariado corporativo

CENTRO ALCOBENDAS

34 plazas en Itinerario

- Cocina



CENTRO VILLA DE VALLECAS

68 plazas en Itinerario

- Camarera/o de sala
- Cocina
- Programa I+I (tardes)



Reconocimientos y buenas prácticas

PROTECCIÓN A LA
INFANCIA Y PERSONAS
EN VULNERABILIDAD



CUMPLIMIENTO
NORMATIVO



AUDITORÍA CALIDAD



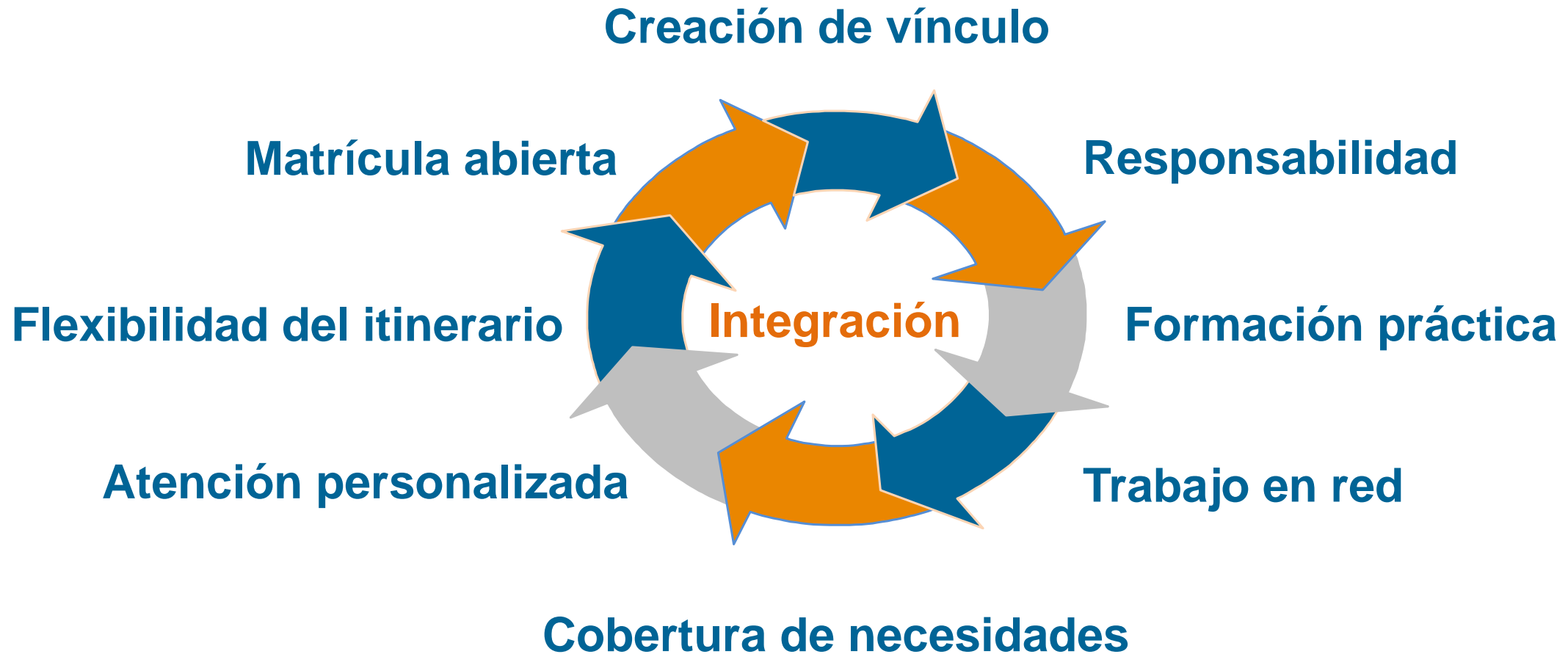
AUDITORÍA CUENTAS



AUDITORÍA F.
LEALTAD

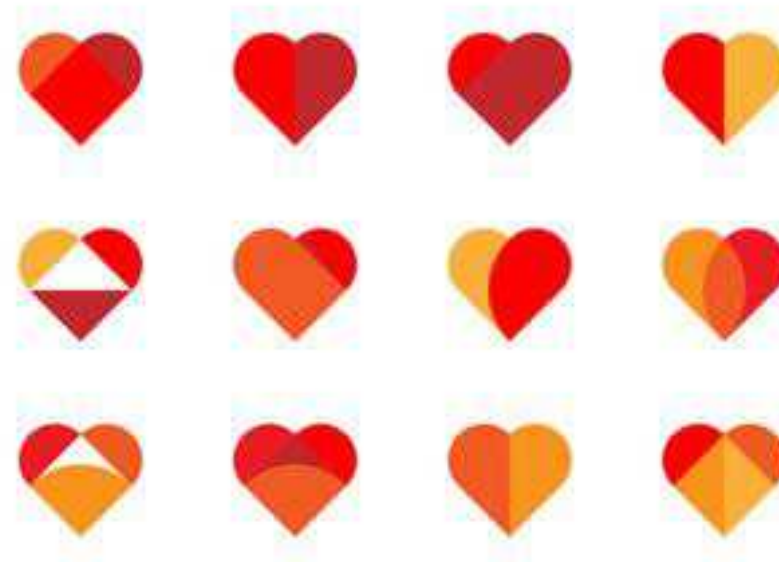


Claves que favorecen la intervención con personas en situación de sinhogarismo



Creación de vínculo

Creación de una relación emocional especial y específica con cada participante. Es un apego seguro y positivo.



Matrícula abierta

Incorporación de participantes a lo largo de todo el año, se atiende a las necesidades de la persona en el momento en el que precisa la formación.



Responsabilidad

Compromiso con el proceso
formativo iniciado.
Empoderamiento.
Asunción del protagonismo.



Flexibilidad del itinerario

Duración del itinerario personalizada.
Formación adaptada a cada participante.
Atención a casos excepcionales.



Formación práctica

Orientación al ámbito profesional.
Elección vocacional del taller.
Motivación e interés por aprender.
Incremento de la autoconfianza y
la autoestima.



Atención personalizada

Plan individualizado para cada participante.
Grupos reducidos.
Equipos técnicos multidisciplinares.
Tutor/a como figura de referencia.



Cobertura de necesidades

Catering socioeducativo.
Apoyo psicológico.
Ayudas al estudio.
Becas de transporte.
Equipamiento informático.
Becas de gimnasio.



Trabajo en red





Espacio común, abierto y diversificado para lograr objetivos en conjunto.
Especialización de tareas para la complementariedad de esfuerzos y capacidades de profesionales.





**Muchas
gracias**

www.nortejoven.org

-  [asociacionnortejoven](https://www.facebook.com/asociacionnortejoven)
-  [anortejoven](https://twitter.com/anortejoven)
-  [asociaci3n-norte-joven](https://www.linkedin.com/company/asociaci3n-norte-joven)
-  [anortejoven](https://www.instagram.com/anortejoven)