

Financiado por:



Red
Faciam
HOGAR, FUTURO Y COMUNIDAD

DIVERSIDAD RELIGIOSA EN EL SINHOGARISMO. Discriminación y resiliencia

Hallazgos y
recomendaciones

01

La dimensión religiosa y espiritual forma parte de las trayectorias de exclusión, pero también de los recursos de resiliencia de muchas personas

Reconocer la dimensión espiritual como determinante social y garantizar por ello la vivencia de la dimensión trascendental en las personas en situación de sinhogarismo

RECOMENDACIONES Y PROPUESTAS

AMBITO PUBLICO

- incorporar de manera explícita esta perspectiva en el diseño de políticas contra la pobreza, la exclusión y el sinhogarismo
- Integrarla en planes de inclusión, marcos y estrategias

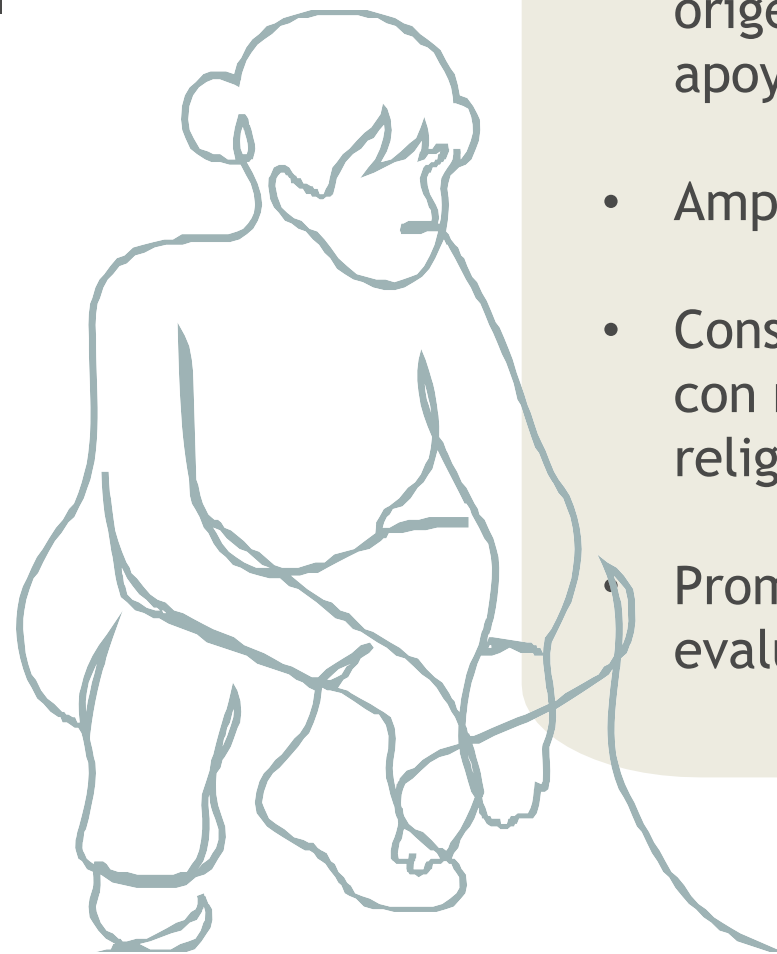
ENTIDADES SOCIALES

- Incorporar la dimensión espiritual y religiosa como variables relevantes en el diagnóstico y en la planificación interna
- Integrar esta perspectiva en nuestros documentos estratégicos
- identificar contextos de riesgo

02

la escasez de datos desagregados sobre pertenencia religiosa y origen dificulta identificar colectivos que pueden estar experimentando penalizaciones estructurales

Reformar y ampliar los sistemas de información y evaluación para visibilizar la dimensión espiritual y religiosa y el capital social comunitario, corrigiendo el infra registro del sinhogarismo invisible y orientando mejor la planificación y financiación pública



RECOMENDACIONES Y PROPUESTAS



- Incorporación de indicadores sobre origen, pertenencia comunitaria y apoyos espirituales
- Ampliación del marco ETHOS
- Consolidar investigaciones periódicas con muestras suficientes de minorías religiosas
- Promover una agenda pública de evaluación

AMBITO PUBLICO

ENTIDADES SOCIALES



- **Mejorar nuestros sistemas de registro**, incorporando variables relacionadas con apoyos comunitarios y redes informales. **Analizar su impacto** en los itinerarios de inclusión
- **Generar evidencia propia**

03

la dimensión religiosa y espiritual puede constituir un recurso de sentido, resiliencia y red para muchas personas, aunque no siempre cumple esa función y, en algunos casos, puede estar asociada a experiencias de estigma o trauma

Integrar de manera ética, voluntaria y estructurada la dimensión espiritual en la intervención social, mediante un enfoque de espiritualidad con arreglo a metodologías de servicios conscientes del trauma

RECOMENDACIONES Y PROPUESTAS



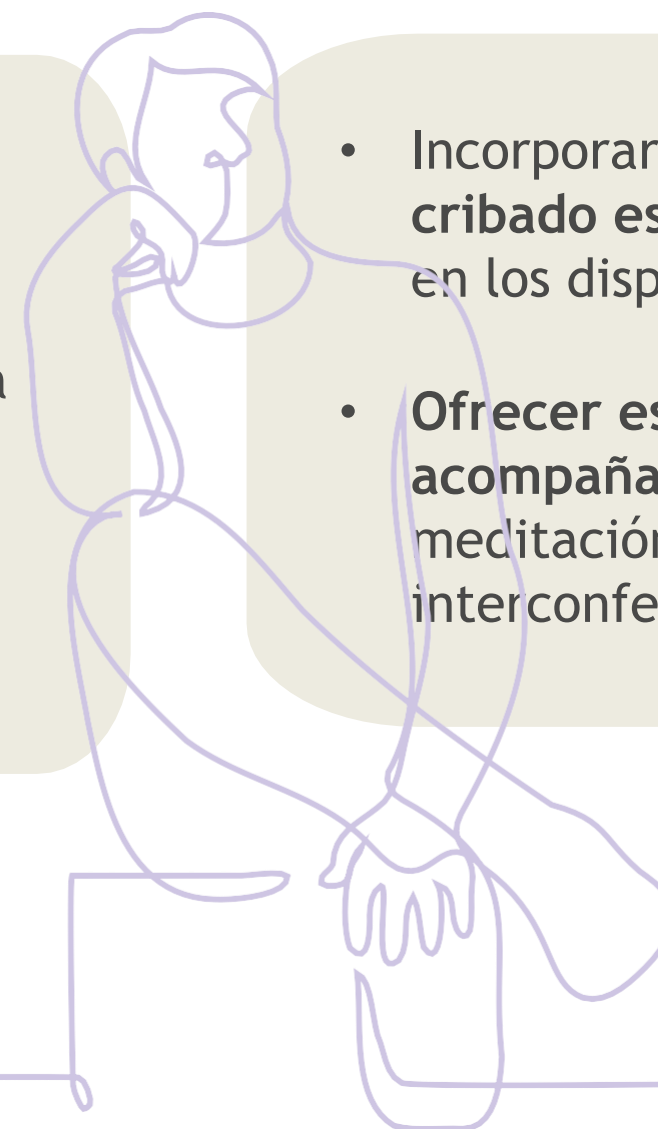
- Incluir la **competencia espiritual** en las guías de intervención social y en la concertación sociosanitaria
- **Derivación a recursos religiosos** únicamente a solicitud de la persona

AMBITO PUBLICO



- Incorporar **herramientas de cribado espiritual** breve y ético en los dispositivos de acogida
- **Ofrecer espacios de acompañamiento espiritual** — meditación, grupos interconfesionales, etc.—

ENTIDADES SOCIALES



. La dimensión espiritual puede ayudar al ajuste psicológico y puede generar una mejora y bienestar sentidos

Incorporar la metodología de los servicios conscientes del trauma en el diseño de servicios sociales y procedimientos de coordinación entre estos y los servicios en el ámbito de la salud mental.

RECOMENDACIONES Y PROPUESTAS



- Consolidar el enfoque de servicios conscientes del trauma (SCT)
- Incorporar herramientas de identificación temprana en los itinerarios de inclusión: psicoeducación, intervención grupal, apoyo entre pares, horizontalidad en la definición de modelos de centros y servicios sociales y una definición más comunitaria de normas

AMBITO PUBLICO y ENTIDADES SOCIALES



05

La exclusión no es únicamente material, sino también relacional. Las comunidades religiosas y las redes vecinales pueden actuar como espacios de apoyo, reconocimiento y reconstrucción de capital social.

Reforzar el capital social y los bienes relacionales mediante la activación de redes comunitarias, religiosas e informales, orientadas a reconstruir vínculos, pertenencia y oportunidades de inclusión

RECOMENDACIONES Y PROPUESTAS



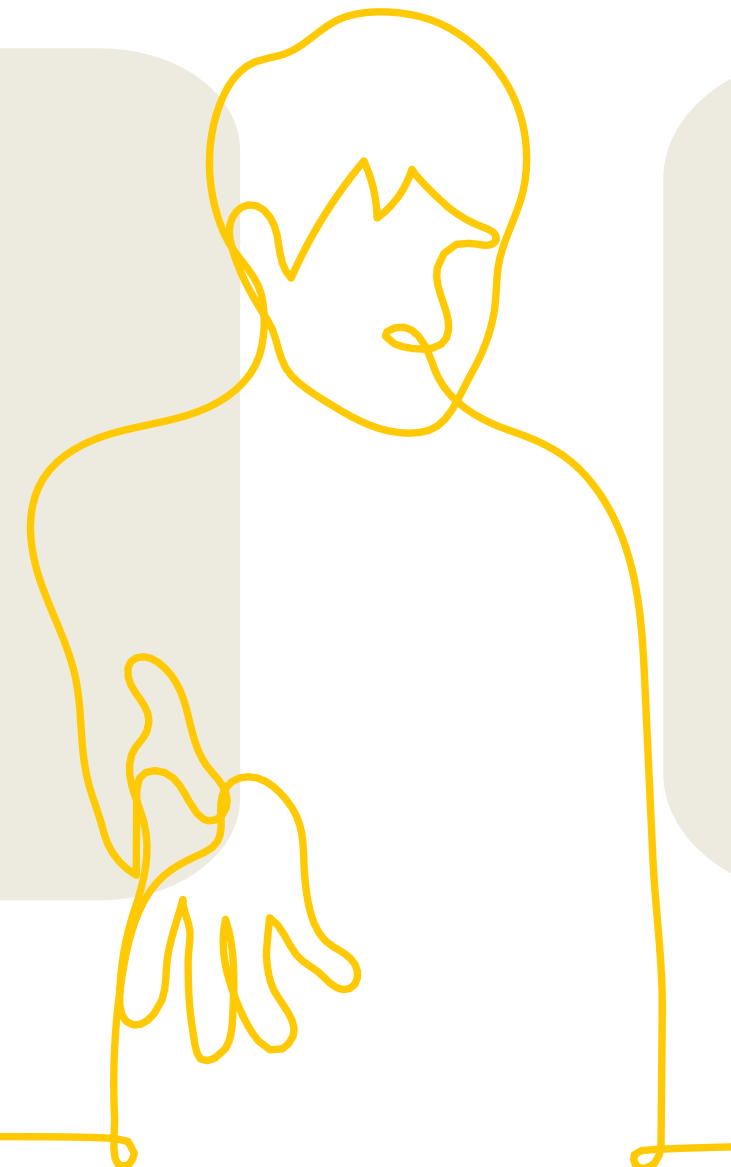
- Reconocer el papel de las redes comunitarias y religiosas como parte del ecosistema social, integrándolas bajo marcos claros de derechos

AMBITO PUBLICO



- Reforzar el trabajo relacional en nuestros dispositivos, incorporando grupos de apoyo, mentoría y dinámicas comunitarias que fortalezcan la pertenencia y la red.
- Activar “puentes” entre institución, comunidad y empleo, apoyándonos en redes informales y religiosas

ENTIDADES SOCIALES



Las entidades de inspiración religiosa desempeñan un papel significativo en la atención a personas en situación de pobreza y exclusión.

Las alianzas pueden contribuir a fortalecer los procesos de cambio

Establecer alianzas estables, transparentes y orientadas a resultados con entidades de inspiración religiosa (FBO), bajo estándares claros de derechos, neutralidad, no coerción y rendición de cuentas

RECOMENDACIONES Y PROPUESTAS

- Vincular las colaboraciones con entidades de inspiración religiosa a resultados de inclusión –como estabilidad residencial, inserción laboral o bienestar psicosocial–
- Acompañarlas de indicadores y mecanismos de rendición de cuentas

AMBITO PUBLICO

- Formalizar las alianzas con entidades de inspiración religiosa mediante acuerdos claros que definan derechos, responsabilidades y estándares éticos.
- Orientar estas colaboraciones hacia objetivos de inclusión sostenibles

ENTIDADES SOCIALES



07

Servicios sociales, entidades del Tercer Sector y comunidades religiosas— pueden generar solapamientos, vacíos de atención y pérdida de continuidad en los itinerarios.

Mejorar la articulación y coherencia del sistema de atención mediante mecanismos estables de coordinación

RECOMENDACIONES Y PROPUESTAS



- Consolidación de protocolos de derivación claros y bidireccionales entre servicios sociales y entidades colaboradoras
- Mantener espacios locales de coordinación local
- Incorporar indicadores comunes y mecanismos básicos de seguimiento

AMBITO PUBLICO



- Fortalecer los protocolos de derivación y seguimiento, clarificando criterios, tiempos de respuesta y responsabilidades.
- Participar activamente en espacios de coordinación local, compartiendo información con respeto a la protección de datos y contribuyendo a sistemas de evaluación compartida

ENTIDADES SOCIALES

La complejidad del acceso a las prestaciones y ayudas puede convertirse, en la práctica, en una barrera adicional.

Simplificar y acompañar no es solo una mejora técnica, sino una forma de reforzar la equidad del sistema

RECOMENDACIONES Y PROPUESTAS

Reducir barreras administrativas y garantizar un acceso efectivo y comprensible a los sistemas de garantía de ingresos y protección social, evitando exclusiones derivadas de complejidad procedimental, brecha digital o barreras lingüísticas

- Simplificación de procedimientos, plazos y requisitos, reduciendo obstáculos innecesarios
- Consolidar dispositivos integrados como ventanillas únicas
- Incorporar mecanismos de mediación lingüística

AMBITO PUBLICO

- Reforzar el acompañamiento en la tramitación,
- Detección temprana de bloqueos administrativos.
- Formación interna sobre el funcionamiento del sistema de garantía de ingresos y mantener canales de diálogo con las administraciones

ENTIDADES SOCIALES

09

Determinadas minorías religiosas enfrentan dinámicas de discriminación que afectan su acceso a vivienda, empleo y servicios. El cruce entre pertenencia religiosa, migración y precariedad residencial incrementa la vulnerabilidad

Reforzar los mecanismos normativos, operativos y culturales contra la discriminación por motivo de religión, origen y género, garantizando igualdad de trato efectiva en vivienda, empleo y acceso a servicios

RECOMENDACIONES Y PROPUESTAS

- Atención específica a la discriminación religiosa en vivienda y empleo.
- Impulsar campañas de sensibilización dirigidas a centros educativos, empresas y administraciones
- Fortalecer los recursos de los organismos encargados de investigar, mediar y sancionar situaciones discriminatorias.

AMBITO PUBLICO

- Incorporar protocolos internos contra el estigma religioso, étnico y de género, y a formar a los equipos para identificar y acompañar situaciones de discriminación.
- Mediación intercultural o religiosa

ENTIDADES SOCIALES

10

Los procesos de exclusión no son homogéneos. Existen diferencias relevantes según género, origen, capital relacional, situación emocional y carga de cuidados.
Incorporar la mirada de la interseccionalidad permite comprender procesos, ajustar tiempos, objetivos e intensidad del acompañamiento, fortalecer la autoeficacia y la resiliencia

Diseñar itinerarios de inclusión diferenciados interseccionalmente, combinando segmentación estratégica, fortalecimiento de recursos personales y reducción de tensiones estructurales que generan desgaste en los procesos de inserción

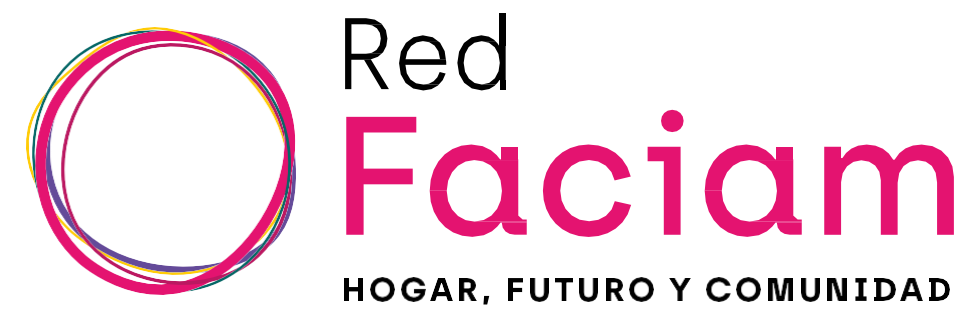
RETOS PARA LA INTERVENCIÓN SOCIAL

- Modelos de inclusión flexibles, que contemplen segmentación por perfil y eviten diseños estándar de inserción laboral
- Programas de fortalecimiento personal que incluyan planificación estructurada, mentoría y herramientas básicas de regulación emocional

AMBITO PUBLICO

- Ajustar los itinerarios a las características de cada perfil, calibrando metas y ritmos, y reforzando recursos personales mediante planificación y acompañamiento continuado.
- Prestar atención a factores de desgaste acumulado

ENTIDADES SOCIALES



www.faciam.com